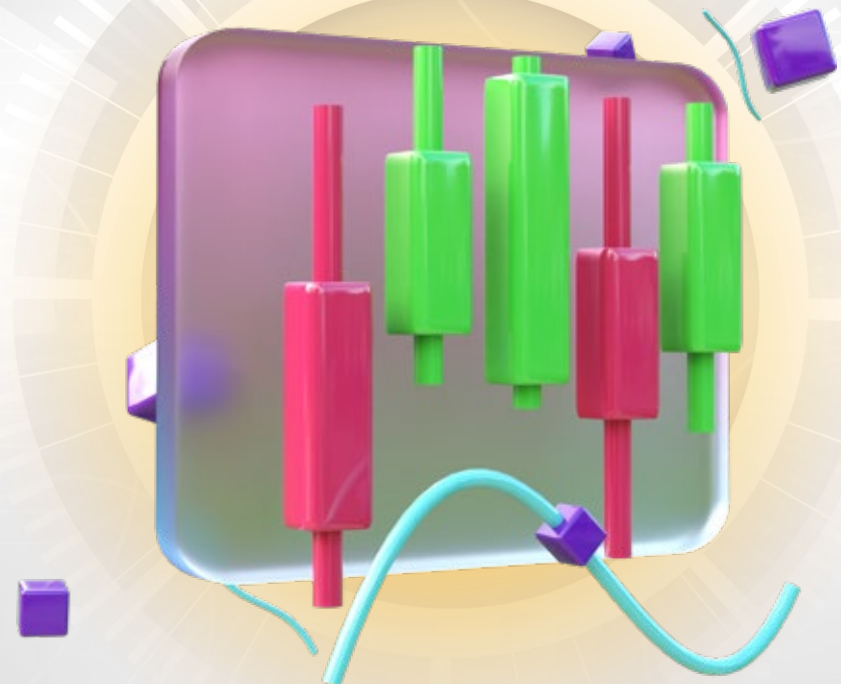


Những **THAY ĐỔI QUAN TRỌNG**  
của hệ thống

# KRX



**Hệ thống KRX** là một hệ thống công nghệ thông tin được sử dụng để quản lý và điều hành giao dịch trên thị trường chứng khoán Việt Nam. Việc triển khai hệ thống KRX vào ngày 05/05/2025 tới đây được kỳ vọng sẽ góp phần đưa thị trường chứng khoán Việt Nam tiến gần hơn đến mục tiêu nâng hạng từ thị trường cận biên sang thị trường mới nổi.

Nhà đầu tư cần lưu ý 10 thay đổi quan trọng sau  
của hệ thống KRX

01

## Thứ tự hiển thị giá ATO/ ATC

### Hệ thống hiện tại

- Lệnh ATO/ATC sẽ được ưu tiên trước lệnh giới hạn.
- Lệnh ATO/ATC hiển thị tại mức giá có ký hiệu ATO, ATC.
- Hiển thị thông tin 3 giá chào mua, chào bán tốt nhất của tất cả các lệnh trên sổ lệnh giao dịch.

### Hệ thống KRX

- Lệnh ATO/ATC sẽ **không được ưu tiên** trước lệnh giới hạn (lệnh giới hạn mua giá trần và lệnh giới hạn bán giá sàn) đã nhập vào hệ thống trước đó khi so khớp lệnh.
- Giá hiển thị của lệnh ATO/ATC được **hiển thị 1 mức giá xác định như lệnh giới hạn LO**.
- Thông tin 3 giá chào mua, chào bán tốt nhất được hiển thị là khối lượng tương ứng 3 mức giá dư mua/dư bán tốt nhất **còn lại sau khi trừ khối lượng dự kiến khớp**.

02

## Thay đổi về lệnh MTL và PLO

### Hệ thống hiện tại

- Lệnh PLO (Post Limit Order).
- Lệnh thị trường MP (Market Price).

### Hệ thống KRX

- Lệnh PLO được đổi thành lệnh LO không có giá.
- Lệnh MP được đổi tên thành lệnh MTL (Market To Limit) với logic không thay đổi.

03

## Thay đổi quy định về việc sửa/hủy lệnh

### Hệ thống hiện tại

- Không cho phép sửa lệnh giới hạn (lệnh LO) trong phiên khớp lệnh liên tục với sàn HOSE.

### Hệ thống KRX

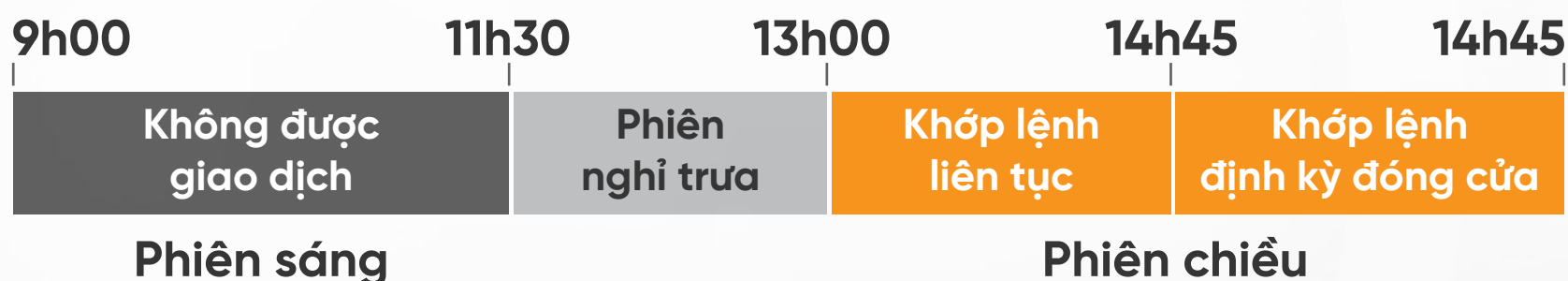
- Nhà đầu tư được sửa giá hoặc khối lượng của lệnh giới hạn (lệnh LO) chưa thực hiện hoặc phần còn lại của lệnh chưa thực hiện trong phiên khớp lệnh liên tục. Trong đó:
  - + Lệnh **sửa giảm khối lượng** sẽ **không** làm thay đổi thứ tự ưu tiên của lệnh;
  - + Lệnh **sửa tăng khối lượng** hoặc **sửa giá** sẽ làm **thay đổi** thứ tự ưu tiên của lệnh.

Lưu ý: Nhà đầu tư **không được sửa đồng thời** thông tin khối lượng và giá trên cùng 01 lệnh.

04

# Mở rộng thời gian giao dịch đối với chứng khoán bị hạn chế trên sàn HOSE

## Hệ thống hiện tại



HOSE

## Hệ thống KRX



**HNX,  
UPCOM**

- Chứng khoán hạn chế giao dịch tại HNX chỉ được phép giao dịch vào ngày thứ sáu.
- Không thay đổi so với hiện tại.

Lưu ý:

- Áp dụng **giao dịch lô chẵn** theo **phương thức khớp lệnh định kỳ**.
- Trong các đợt khớp lệnh định kỳ 1 đến 15 và phiên khớp lệnh định mở cửa, nhà đầu tư **không được hủy, sửa lệnh trong 5 phút cuối** của mỗi đợt khớp lệnh.
- Nhà đầu tư chỉ được phép sử dụng lệnh giới hạn (LO) trong phiên giao dịch định kỳ.

05

# Thay đổi thời gian giao dịch đối với chứng khoán lô lẻ

## Hệ thống hiện tại

- Lô lẻ được giao dịch theo phương thức khớp lệnh liên tục và phương thức giao dịch thỏa thuận.

## Hệ thống KRX

- Lô lẻ được giao dịch theo phương thức khớp lệnh liên tục, phương thức khớp lệnh thỏa thuận và phương thức khớp lệnh định kỳ (chỉ áp dụng giá LO).
- Bổ sung giao dịch lô lẻ trong 02 phiên khớp lệnh định kỳ mở cửa **ATO** (9h00 đến 9h15) và khớp lệnh định kỳ đóng cửa **ATC** (14h30 đến 14h45).
- **Giao dịch thỏa thuận** lô lẻ được bắt đầu từ 9h00 - 11h30 và 13h00 đến 15h00.

06

## Những thay đổi trong giao dịch thoả thuận

### Hệ thống hiện tại

- Giao dịch thoả thuận đã thực hiện trên HTGD không được phép hủy.
- Trong thời gian giao dịch, trường hợp thành viên nhập sai lệnh, thành viên được phép sửa bằng cách hủy lệnh và nhập lại lệnh mới nhưng phải xuất trình lệnh gốc của Nhà đầu tư, được đối tác đồng ý việc sửa đó và được SGDCK TPHCM chấp nhận.
- Chỉ bên bán được khởi tạo lệnh.

### Hệ thống KRX

- Lệnh thoả thuận **đã thực hiện** không được phép sửa/hủy.
- Lệnh thoả thuận **chưa thực hiện**, bên khởi tạo thoả thuận **có thể hủy lệnh** đã khởi tạo.
- **Cả bên mua và bán đều được khởi tạo lệnh.**

07

## Giải toả lệnh

### Hệ thống hiện tại

- Lệnh ATC, PLO, LO không được thực hiện hoặc không được thực hiện hết sẽ tự động huỷ (đối với HNX và UPCOM).

### Hệ thống KRX

- Lệnh ATC, PLO, LO không được thực hiện hoặc phần còn lại không được thực hiện hết **sẽ hết hiệu lực** và **không tự động bị huỷ**.

08

## Giao dịch của Nhà đầu tư nước ngoài (NĐTNN)

### Hệ thống hiện tại

#### Giao dịch khớp lệnh

- Room giảm ngay khi lệnh mua NĐTNN được thực hiện.
- Room tăng lên ngay sau khi kết thúc việc thanh toán giao dịch lệnh bán.
- Lệnh mua hoặc một phần lệnh mua NĐTNN chưa được thực hiện sẽ không được khớp nếu Room đã hết và lệnh mua được nhập tiếp vào HTGD sẽ không được chấp nhận.

### Hệ thống KRX

- Room **giảm ngay** khi lệnh mua NĐTNN được **nhập vào hệ thống**.
- Room **tăng lên** sau khi kết thúc thanh toán giao dịch chứng khoán.
- Lệnh mua vào NĐTNN nhập vào HTGD không được chấp nhận nếu Room < khối lượng đặt mua.
- Trường hợp sửa lệnh mua NĐTNN:
  - + Sửa giảm khối lượng: Room **tăng** bằng khối lượng giảm của lệnh **ngay sau khi lệnh sửa được nhập vào hệ thống**.
  - + Sửa tăng khối lượng: Room **giảm** bằng khối lượng được tăng **ngay sau khi lệnh sửa vào hệ thống**. Nếu Room **nhỏ hơn** Khối lượng được tăng, HTGD không chấp nhận sửa lệnh.
  - + Trường hợp lệnh mua NĐTNN bị hủy bởi NĐT hoặc hệ thống giao dịch: Room **tăng bằng khối lượng bị hủy**.

#### Giao dịch thỏa thuận

- Room giảm ngay sau khi giao dịch thỏa thuận giữa NĐTNN mua và NĐTNN bán thực hiện.
- Room tăng lên ngay sau khi kết thúc việc thanh toán giao dịch thỏa thuận giữa NĐTNN bán với NĐTNN mua.
- Room được phép mua không thay đổi nếu giao dịch thỏa thuận giữa hai NĐTNN với nhau.

- Room **giảm ngay** khi lệnh mua được **nhập vào HTGD** nếu đó là giao dịch giữa **NĐTNN mua** với **NĐTNN bán**.
- Room **tăng ngay** khi lệnh hủy của NĐTNN được **nhập vào hệ thống** đối với NĐTNN mua và NĐTNN bán.
- Room **tăng ngay** sau khi **kết thúc việc thanh toán giao dịch** nếu giao dịch đó giữa NĐTNN bán với NĐTNN mua.
- Room **không thay đổi** nếu giao dịch thỏa thuận **được thực hiện giữa hai NĐTNN** với nhau.

09

## Thay đổi tên mã hợp đồng phái sinh

Vị trí ký tự (Độ dài)	Thông tin	Quy ước
1 (1)	Loại chứng khoán	CKPS = 4
2 (1)	Nhóm chứng khoán	HĐTL = 1
3 (2)	Tài sản cơ sở	VN30 = 11
4 (1)	Năm đáo hạn: biểu thị qua 30 ký tự từ 0 đến W (trừ 3 ký tự I, O, U để tránh nhầm lẫn).	2010      0      2025      F
		2011      1      2026      G
		2012      2      2027      H
		2013      3      2028      J
		2014      4      2029      K
		2015      5      2030      L
		2016      6      2031      M
		2017      7      2032      N
		2018      8      2033      P
		2019      9      2034      Q
		2020      A      2035      R
		2021      B      2036      S
		2022      C      2037      T
		2023      D      2038      V
2024      E      2039      W		
5 (1)	Tháng đáo hạn: biểu thị qua 12 ký tự từ 0 đến C.	Tháng 1      1      Tháng 7      7
		Tháng 2      2      Tháng 8      8
		Tháng 3      3      Tháng 9      9
		Tháng 4      4      Tháng 10      A
		Tháng 5      5      Tháng 11      B
		Tháng 6      6      Tháng 12      C
6 (3)	Ký tự định danh	HĐTL = 000

**Ví dụ:**

HĐTL chỉ số VN30 đáo hạn tháng 05/2025

**Quy ước cũ**

**VN30F2505**

**Quy ước mới**

**4111F5000**

10

## Thay đổi về phí và nghĩa vụ ký quỹ phái sinh

### Hệ thống hiện tại

### Hệ thống KRX

#### Phí quản lý vị thế qua đêm

- Phí quản lý vị thế mà Khách hàng nắm giữ qua đêm do VSDC quy định được VNDIRECT thu hộ (2.550 VND/HĐTL/Tài khoản/Ngày).

- Không có.

#### Giá dịch vụ bù trừ chứng khoán phái sinh

- Không có.

- Khi giao dịch, với mỗi hợp đồng vị thế khớp, Khách hàng trả phí dịch vụ bù trừ chứng khoán phái sinh cho VSDC (VNDIRECT thu hộ) là: 2.550đ/hợp đồng vị thế.